



### 德一室內除醛工程(一個全新健康保險概念)

讓您的家人遠離過敏與致癌風險的毒害、讓家人住的更安心更健康、很多人以為有「環保」或者「綠色」標誌的板材就不含甲醛了？

這是錯誤看法，實際上達到環保標準板材也會釋放甲醛，是低逸散甲醛含量。實際環境中低甲醛逸散量的總數，如沒有持續做好良好通風動作，一樣會有甲醛毒害之風險。

就算使用進口FI/EO等級的板材，但隨著裝潢的過程中，必須上膠、貼木皮、烤漆...等二次污染，這些所使用的黏著劑與油漆等其他材料時，在後製加工後，甲醛含量仍然居不下。

### 德一室內除醛工程流程

甲醛檢驗(出檢驗報告) → 施工報價

→ 專業施工除醛 → 完工檢驗(出檢驗報告)



德一除醛清淨漆

迅速·分解·環保抗菌



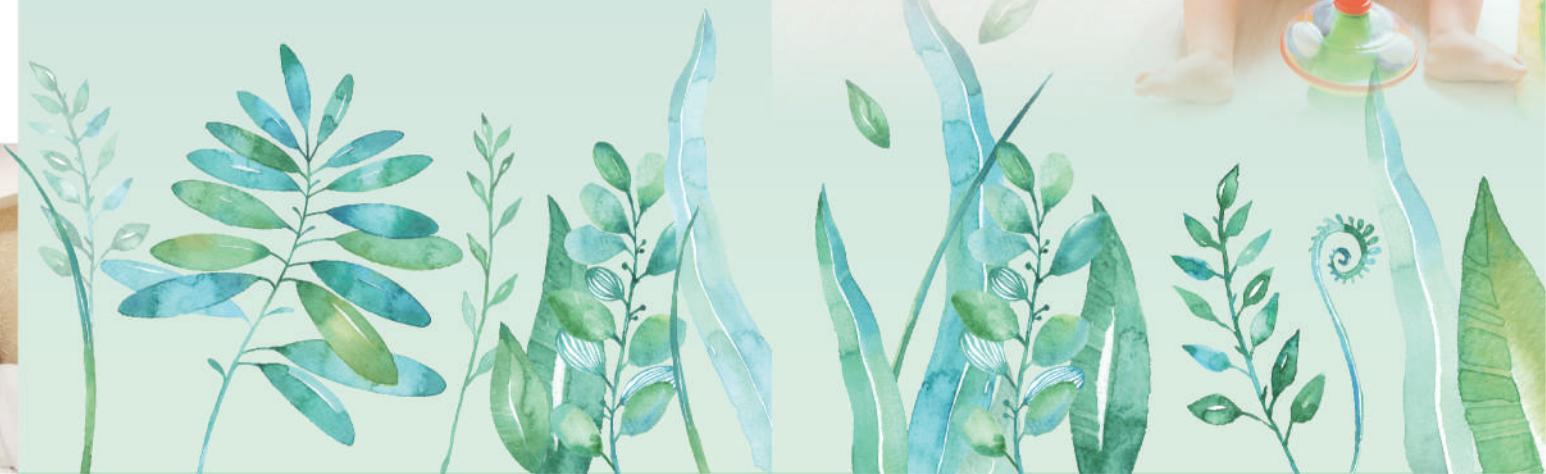
德一塗料股份有限公司／珈佑實業股份有限公司  
 客服專線：0800-556168 FAX：04-25291087  
 www.te-1.com.tw 臺中市神岡區豐洲路1005號



德一除醛清淨漆

全方位去除甲醛  
 讓住家環境更安心

To the family  
 healthy environment





## 什麼是甲醛？ 甲醛 (Formaldehyde)

HCOH，37% 甲醛水溶液就是大家所俗稱的福馬林、即生物屍體防腐劑、專用在防腐甚至防蛀。

甲醛是無色易溶的刺激性氣體、常被廣泛用在民生消費用品、樹脂或粘著劑等等，並且也常大量用於各類人造板、油漆、塗料及壁紙的製造、特別是木作裝潢大量使用的木芯板、層積板等板材、像是我們家中的櫥櫃、系統傢俱、木地板，都可能是大量逸散甲醛的污染源。

甲醛是環保署公告的毒性化學物質，為我國有毒化學品中優先控制名單裡甲醛列居第二位、世界衛生組織 (WHO) 2004年6月15日已公佈甲醛為引發各種病變或過敏反應的一級致癌物，甲醛是居家生活中的隱形殺手。

## 甲醛無所不在！

大部份室內裝飾材皆有存在、會隨著溫度與濕度的變化而逸散多寡，所以不同的裝飾材需有不同的對應產品才行，而甲醛不是生物不會繁殖，當它逸散後接觸德一公司產品、分解成水分子，達到分解甲醛為目的。

所以經常使用公司產品便可大幅度降低室內甲醛汙染，直到淨化空氣效能。

(什麼是裝飾材？凡舉壁紙、窗簾、地毯、PVC地磚、木製板、油漆、木質傢俱等，甚至到人身上穿的衣褲、鞋製品、裝飾配件，都有甲醛的蹤跡)。

## ■ 板材等級檢測標準值

CNS1349 (甲醛釋放量試驗) 判定標準

等級	甲醛釋放量 (水中含量)			板材用途的使用參考
	平均值	最大值	換算值	
F1	0.3mg/L	0.4mg/L	0.24ppm	嬰兒櫃、食器櫃等特需顧慮場所
F2	0.5mg/L	0.7mg/L	0.41ppm	一般傢俱內裝材
F3	1.5mg/L	2.1mg/L	1.22ppm	需顧慮的傢俱內裝材

備註：臺灣自2007年10月1日起正式規範，未達F3級板材不得販售使用，故國內所標榜之低甲醛板材，大多以F3級板材為主。

甲醛濃度	對人體的影響
0.05~0.3ppm	幾乎沒有臭味或感覺
0.3~0.5ppm	眼睛會有刺激感
0.5~0.8ppm	有臭味產生
5.0ppm	頭暈、喉嚨開始不舒服
15.0ppm	開始咳嗽、流眼淚、有壓迫感
20.0ppm	刺激呼吸器官系統、心跳加速
50.0ppm	造成肺部水腫乃致死亡

- 一般裝潢期間甲醛濃度超標20倍以上
- WHO公告：甲醛為一級致癌物，長期處於甲醛值0.5ppm以上之環境，易罹患血癌等疾病。

## 綠建材檢測標準如下：

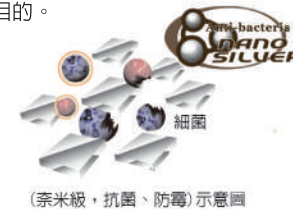
- 通過健康綠建材檢測標準如下：
- 甲醛 (VOC) 逸散率 < 0.08mg/m<sup>2</sup>.hr
- 總揮發性有機物質 (TVOC) < 0.19mg/m<sup>2</sup>.hr
- 不含苯類 (苯、甲苯、二甲苯、乙苯) 等有害溶劑
- 不含石棉鑑定標準
- 不含r-放射線偵測標準。
- 符合 ASTM F963-03，不含八大重金屬 (美國玩具標準)。
- 通過 CNS 4913、609 塗料檢測標準
- 通過 CNS 7614 防焰一級標準
- 通過歐盟 REACH 全項檢測標準



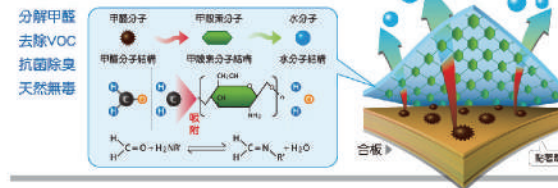
# 甲殼素

因為幾丁聚醣的結構特殊，具有強大反性的胺基 (-NH<sub>2</sub>) 可與許多氣態的有害物質進行化學反應，因此對於逸散至空中的甲醛、VOC 等有毒氣體，皆可以捕捉分解，德一運用新式獨家的專利技術強快速的提昇分解效能，並把有害氣體轉化成水分子 (CO<sub>2</sub>)，無2次汙問題，達到最終淨化空氣之目的。

而另項功能為防霉抗菌除臭，成份為世界專利級奈米抗菌配方，其奈米配方帶有大量的負電荷，會形成大的吸覆力，將其細菌與病毒捕捉其中予以破壞並抑制生長。達到強效抑菌除臭，除尼古丁等特殊效果。



### 甲殼素原理 吸附分解有害物質



## 裝潢用~除醛清淨漆

(一) 除醛防霉抗菌+水性環保漆，雙效合一。

- 1、白身裸板持續長效吸附分解甲醛。
- 2、使用除醛清淨漆可讓居家環境所產生的甲醛、VOC等汙染源持續被分解，淨化空氣長達10年以上。

(二) 經SGS檢驗除醛率達99.9%，真正有效吸附分解甲醛。

(三) 多樣的裝潢塗裝選擇 (不含甲醛更加除醛)

- 德一除醛清淨漆~透明系列  
除醛專用~水性透明底漆 (易磨型)  
除醛專用~水性透明面漆      除醛專用~水性平光75%  
除醛專用~水性平光50%      除醛專用~水性平光100%
- 德一除醛清淨漆~噴漆 (蓋色) 系列  
除醛專用~水性噴漆白底漆  
除醛專用~水性噴漆白面漆      除醛專用~水性噴漆白平光75%  
除醛專用~水性噴漆白平光50%      除醛專用~水性噴漆白平光100%
- 德一除醛清淨漆~自然塗裝系列  
除醛專用~水性自然透氣漆-平光面漆