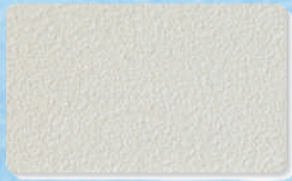


P型-噴塗式 施工樣本



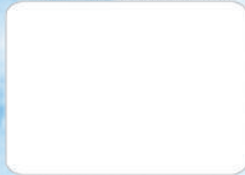
P型-噴塗1



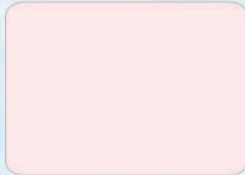
P型-噴塗2

活化珪藻土顏色樣本

※本商品主要原料為天然物質，所以每批顏色多則會有差異。



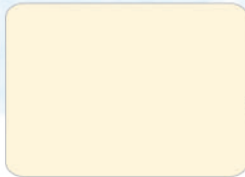
SW-100



SW-101



SW-102



SW-103



SW-104



SW-105

活化珪藻土文化磚



活化珪藻土施工說明

1. 施工方法：白身→水性白綁油底漆(水性透明綁油底漆)→P型(M型)

- P型料(噴塗專用珪藻土)：1箱12kg可噴塗面積約40m²(10~12坪)·平均厚度約1~1.2mm。噴槍為1.5口徑即可噴塗。
- 把3500cc清水加入水桶內，再加入3kg P型料珪藻土攪拌5分鐘後，靜置5分鐘再攪拌5分鐘至均勻後用細絲襪過濾。
- M型料(塗抹或噴塗專用珪藻土)：1箱20kg可塗抹面積約20m²(5~6坪)·平均厚度約2~3mm。
- 把4000cc(水可依氣候增減，以不垂流為主)清水加入水桶內，再加入5kg M型料珪藻土攪拌5分鐘後，靜置5分鐘再攪拌5分鐘至均勻。

2. 施工注意事項：

- 珪藻土顏色為白色，如需調色可搭配珪藻土專用色漿、或一般水性色漿。
- 珪藻土只能加清水攪拌使用。
- 底材不限，需做到平整加白綁油底漆。
- 底材必須完全乾燥，請去除水分、油分、污垢及灰塵後，在施工。
- 底材若有鐵釘等生鏽蝕情況，必須先做除鏽處理。
- 空氣濕度若超過90%請勿施工。
- 請避免在氣溫0°C以下施工。
- 請勿置放於陽光直射處或濕度高的地方。
- 施工後請充分通風盡快自然乾燥，不能使用吹風機或電風扇吹乾，否則會有細微裂縫。
- 本商品的主要原料是天然物質，所以每批的顏色多少會有差異。

3. 安全上注意事項：

- 若不慎觸及眼睛，請以大量清水沖洗，然後接受醫生診斷。
- 不慎誤飲時，請立即接受醫生診斷。
- 請勿置放於嬰兒可觸碰之處。
- 請小心摩擦壁面，有可能會刮傷皮膚。
- 地震或空調設備引起底材震動，有可能會有裂痕。

C-PLASTER

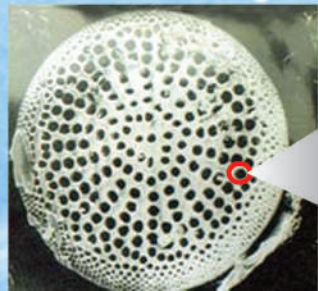
ハイテク内装壁仕上材 消臭 防霉 遮光 調湿 防カビ 防ダニ 抗菌 耐火 遮音 断熱

完全無公害製品

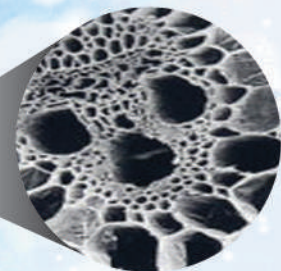
日本活化珪藻土

讓居家環境會呼吸

◎放大一萬倍的單顆珪藻土



◎單一孔再放大，孔隙約10~20nm



◎超越備長炭 6000倍 的吸附力，一顆會呼吸的藻類化石



能登半島為日本五大礦區之一

珪藻土是海水、淡水交界處的單細胞浮游性生物，2500萬年前開始逐年堆積產生的土。珪藻土擁有50~100萬的超多孔質，並且具備其他原料無法比擬的呼吸性、吸附性、保溫性等功能，是新型的無機質原材料。其具有二個絕佳特性：

1. 吸附性：比備長炭高出6000倍。
2. 不飽和度：具有CELEMENT分解介面，克服飽和度所造成使用年限的影響，其原理是利用稀有的元素價態變化過程中轉移的電子激化並參與光化反應，降低水份締合度，促進羥基自由產生，由於羥基自由基具有很強的氧化能可分解有機物。

日本獨家研發專利材料

珪藻土

- 調濕
- 斷熱
- 消臭
- 遮音
- 吸附VOC



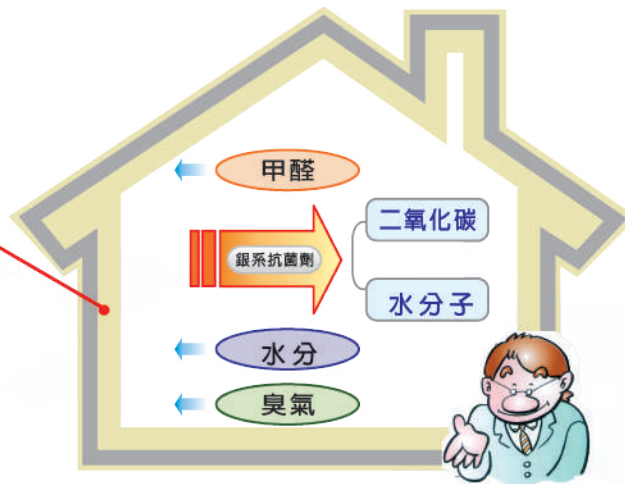
專利材料



- 抗菌
- 分解
- 淨化
- マイナスイオン效果
- 遠赤外線效果

超強的吸附能力+超級的抗菌、分解功能
= 0 耗能的(全能淨化機制)

普拉斯特「活化」珪藻土塗料



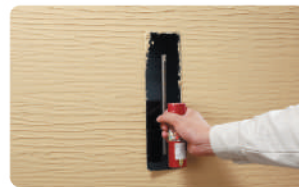
M型-塗抹式 施工樣本



紋路-1



紋路-5 (滾輪)



紋路-2 (滾輪)



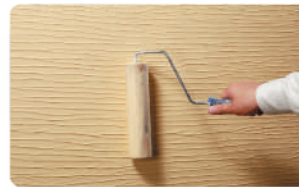
紋路-6



紋路-3



紋路-7



紋路-4 (滾輪)



紋路-8